



Alles komplett aus

EDELSTAHL 

[optimo Geschirrspül-Handbrause 1/2"](#)

- Geschirrspül-Handbrause 1/2" Edelstahl und rückschlagfrei
- Der Handgriff ist aus wärmeisoliertem, grauen fiberglasverstärktem Kunststoff
- Der Geschirrschutzring ist aus Gummi

Artikel-Nr.: X31.73.VO.41
Zolltarifnummer: 84819000

EAN: 4067025082974

Shop-URL: <https://armag.de/X31.73.VO.41>

Submarke: optimo
Sortiments-Auswahl: Kernsortiment VA

Mehr Bilder zu "X31.73.VO.41"



Alles komplett aus
EDELSTAHL



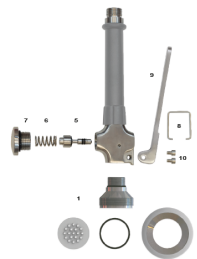
Alles komplett aus
EDELSTAHL



Alles komplett aus
EDELSTAHL



Wartung Geschirrspülbrause X31.73.MO.4W



Bitte bei regelmäßiger Benutzung mindestens 1 x im Monat den Ventilkolben fetten.0

- 1 Schritt: Abb. 7 (Ventilmutter) mit einer Flachzange öffnen
- 2 Schritt: Abb. 6 (Feder) herausnehmen
Beachte: Feder muss genauso wieder eingesetzt werden
- 3 Schritt: Abb. 5 (Ventilkolben) herausnehmen und die Gummidichtung sowie den O-Ring fetten
- 4 Schritt: Abb. 5 wieder einsetzen und mit dem Daumen "reindrücken"
- 5 Schritt: Abb. 6 einsetzen (mit dem schmalen Anfang zuerst)
- 6 Schritt: Abb. 7 wieder mit einer Flachzange schließen

In der Spülkuche wird entgegen unseren allgemeinen Empfehlungen in der Einbau- und Wartungsanleitung sehr viel mit unverdünnten, fettlösenden Reinigungsmitteln gearbeitet, sodass bei nicht sachgemäßer Mischung oder bei nicht ausreichender Nachspülung alle Armaturenteile mit klarem Wasser die fett-basierenden Verschleißteile noch innerhalb der Garantiezeit grob fahrlässig zerstören können.

Das ist zwar die Aufgabe der Mittel beim Reinigen der Spülkuche, um mit der Zeit nicht im Fett und Speisereste-Druck zu versinken. Allerdings kommt es dann sehr stark auf die Mischung und auf das sofortige Nachspülen mit ausreichend klarem Wasser an, um die schnell auftretenden Probleme einzudämmen. Gleichzeitig sollte man immer alle beweglichen Teile nachfetten, um eine lange Lebensdauer zu gewährleisten.

Bei der Handbrause und dem Ventilkolben tritt das Problem verstärkt auf, denn die Handbrause kann sich selber nicht mit Wasser aus der Brause reinigen und muss unter dem Auslauf und damit auch unter fließendem Wasser gründlich gespült werden. Nur wer kommt schon von alleine auf die Idee das zu tun und wer tut es in der Praxis wirklich?

Wir als Hersteller der Produkte finden es sehr wichtig, dass Sie als unsere Kunden das Problem verstehen und akzeptieren dass es keine endgültige und technische bessere Lösung dafür gibt. In so einen Störfall sind die Endkunden dafür verantwortlich, die auch im Umgang mit den Reinigungsmitteln zu schulen sind.

www.armag.de A 124.058 F21 Werkstätten X31.73.MO.4W - 1
armag GmbH Reinhardstraße 23 • 71116 Gärtringen • Tel. 0 71 34 230 95 0 • Fax: 0 71 34 287 91 64 • E-Mail: scm@armag • Internet: www.armag.de